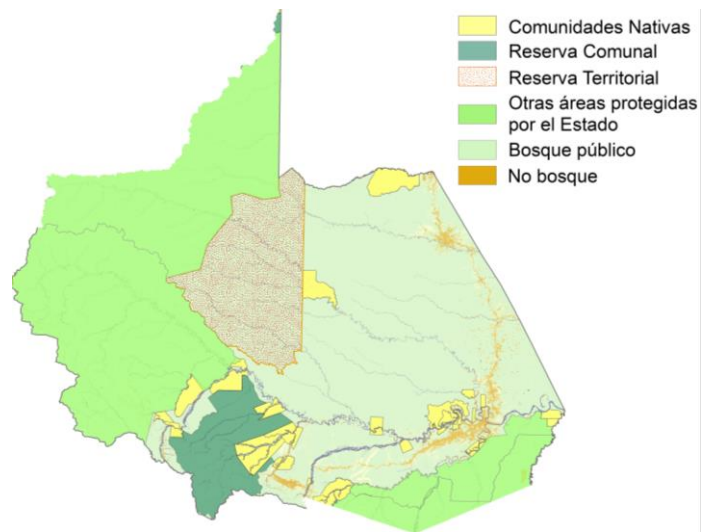
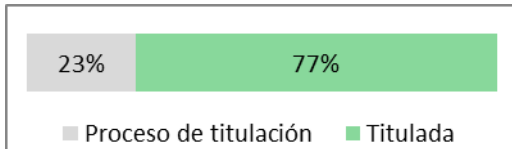


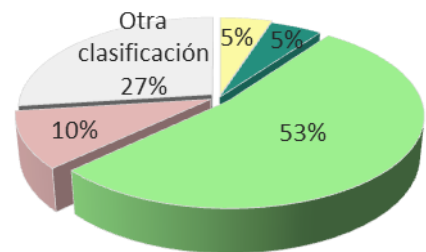
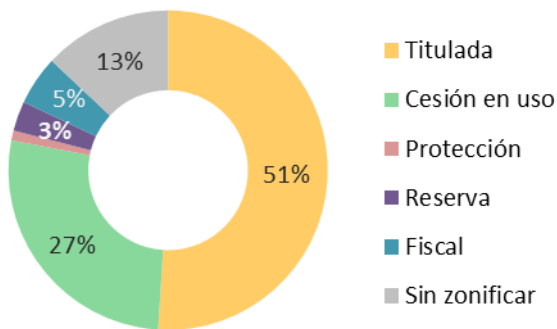
# Gestión forestal comunal: Madre de Dios

## COMUNIDADES NATIVAS

34 Comunidades Nativas (1.5 % del total nacional)



### Zonificación de los territorios comunales



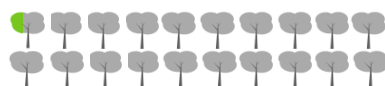
## BOSQUES



Madre de Dios alberga 7 984 748 ha de bosques, 10% de los bosques de Perú.



Un aproximado de 119 256 ha de bosque se ubican en las comunidades nativas, 2% de los bosques de Madre de Dios.



## POBLACIÓN DE COMUNIDADES NATIVAS



Madre de Dios tiene el 1% de la población de comunidades nativas de Perú  
3 940 habitantes, 1 076 familias.



### 2 Reservas Comunales

- Amarakaeri
- Purús

### 1 Reserva Territorial

- Reserva Territorial Madre de Dios (proceso de categorización)

### 3 Parques Nacionales

- Alto Purús
- Manu
- Bahuaja Sonene

### 1 Reservas Nacionales

- Tambopata

### 8 Pueblos indígenas

Amahuaca, Asháninka, Ese Eja, Harakbut, Kichwa, Matsigenka, Shipibo-Konibo, Yine

### 3 Federaciones de comunidades nativas

- FENAMAD - Federación Nativa del Río Madre de Dios y Afluentes
- COHARYIMA - Consejo Harakbut, Yine y Machinguenga
- COINBAMAD - Consejo Indígena de la Zona Baja de Madre de Dios