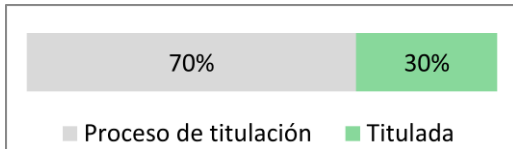


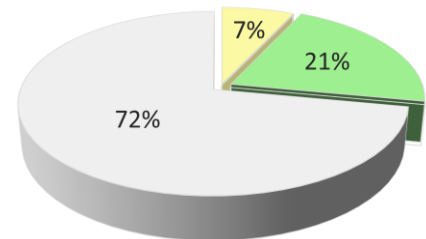
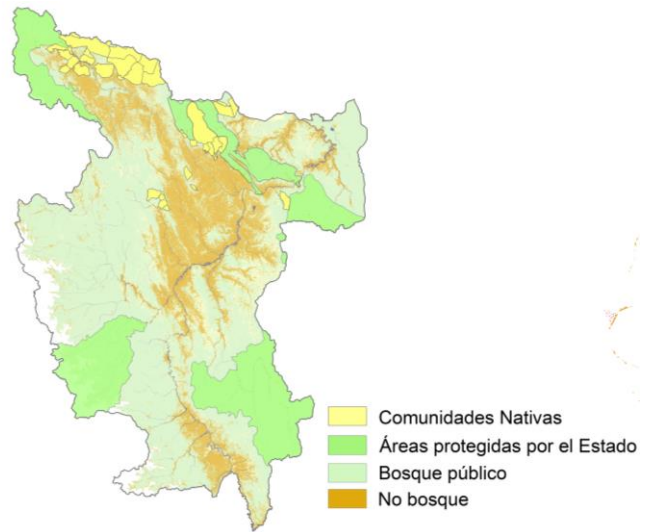
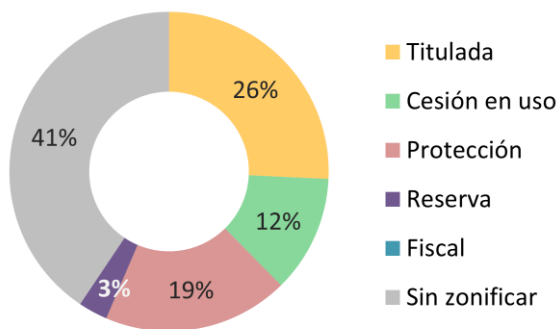
# Gestión forestal comunal: San Martín

## COMUNIDADES NATIVAS

155 Comunidades Nativas (7 % del total nacional)



### Zonificación de los territorios comunales



## BOSQUES

San Martín alberga 3 401 571 ha de bosques, 4% de los bosques de Perú.



Un aproximado de 43 420 ha de bosque se ubican en las comunidades nativas, 1% de los bosques de San Martín.



### 1 Bosque de Protección

- Alto Mayo

### 1 Área de Conservación Regional

- Cordillera Escalera

### 2 Parques Nacionales

- Río Abiseo
- Cordillera Azul

## POBLACIÓN DE COMUNIDADES NATIVAS

San Martín tiene el 10% de la población de comunidades nativas de Perú

46 325 habitantes, 11 644 familias.



### 3 Pueblos indígenas

Awajún, Kichwa, Shawi

### 5 Federación de comunidades nativas

FEKIHD, FEPIKBHSAM, FEPIKRESAM, FERIAAM, ORDISAM